

Global Gateway

**Global Gateway e
oportunidades para
o sector privado**

Global Gateway – o que é?

“A Estratégia Global Gateway é o modelo de como a Europa pode construir ligações mais resilientes com o mundo.”

Ursula von der Leyen,
Presidente da Comissão Europeia



#TEAMEUROPE

 **Global
Gateway**

Ligações sustentáveis que trabalham para as pessoas

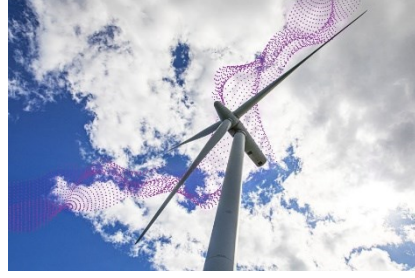
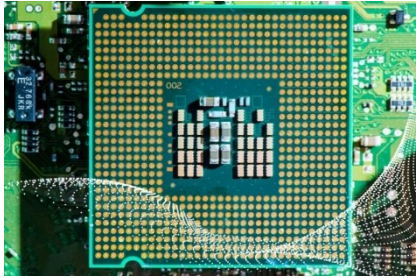
- Oferta da Europa para **conectar o mundo** com investimentos e parcerias
- Os países precisam de investimentos para criar melhores condições de vida e para enfrentar os actuais **desafios globais**:
 - ✓ Alterações climáticas
 - ✓ Segurança da saúde global
 - ✓ Desenvolvimento sustentável
 - ✓ Cadeias de abastecimento mais fortes
- Apoiar investimentos **inteligentes, limpos e seguros em** infraestruturas de qualidade



#TEAMEUROPE



Prioridades de investimento



Digitalização

A UE apoiará uma internet aberta e segura

Clima e Energia

A UE apoiará investimentos e regras para abrir caminho para a transição para energia limpa

Transporte

A UE apoiará todas as formas de transportes ecológicos, inteligentes e seguros

Saúde

A UE ajudará a fortalecer as cadeias de abastecimento e a produção local de vacinas

Educação e pesquisa

A UE investirá em educação de alta qualidade, com ênfase especial em meninas, mulheres e grupos vulneráveis



#TEAMEUROPE

Global Gateway

Princípios-chave orientadores para investimentos



Valores democráticos e altos padrões



Boa governação e transparência



Igualdade de parcerias



Verde e limpo



Focado na segurança



Catalisador do investimento do Sector privado



#TEAMEUROPE

Global Gateway

Financiamento Global Gateway

Até 2027, a Global Gateway pretende mobilizar investimentos de desenvolvimento de infraestrutura de até 300 bilhões de Euros, compostos por:

EUR 300 bilhões

~EUR 18 bln
subvenções,
NDICI Global
Europe

~EUR 135 bln
FEDS+

~ EUR 145 bln
Instituições Europeias
financeiras & desenvolvimento
financeiro

- BEI – janelas específicas
- Arquitetura aberta: janela de conectividade
- Facilidades de financiamento misto

+ Facilidade de crédito
à exportação europeia



#TEAMEUROPE



Pacote de Investimento UE-África: 150 bilhões.

- O Pacote de Investimento Global Gateway é uma estrutura com a qual a Europa pode construir ligações mais resilientes com África
- Impulsionará o investimento público e privado para a transformação socio-económica, verde e digital de África
- Está alinhado com as prioridades de África, nomeadamente a Agenda 2063 e a Visão Conjunta UE-UA para 2030
- A abordagem **Team Europa** é um recurso essencial

€150
billion
in investments



#TEAMEUROPE



Exemplos de investimentos da Global Gateway que beneficiam Moçambique

- **Transporte sustentável:** 125 milhões para o corredor Maputo-Gaborone-Walvis Bay: estudo de delimitação do âmbito em curso.
- **Energia sustentável:** EUR 200 milhões de investimento directo +EUR 800 de IFDs e sector privado. Foco na energia limpa e sustentável. Alguns exemplos:
 - 200 MW Energia Renovável instalada (PROLER – GET FiT- ElectriFI)
 - Construção do Centro Nacional de Controlo para monitorização e controlo do transporte de electricidade no país (Alemanha, Suécia, e o AfDB)
 - Centrais Hidro-eléctricas: Manutenção de Cahora Bassa (2,075MW); NO PIPELINE: Construção de Tsaté (50 MW) e de Mphanda Nkuwa (1500 MW) +linhas de transmissão com o BEI, Suécia e Alemanha
 - 500,000 novas ligações à rede e 5,800 km adicionais da rede de distribuição (apoio a “Energia para Todos” com o Banco Mundial, Suécia e Noruega)
 - Apoio ao sector privado (dívida, capital, garantia e Ambiente Favorável ao Investimento (GET. Invest, ElectriFI, Garantia Europeia para Energia Renovável: PROLER)
- **Promoção da transformação Digital:** Melhora as capacidades digitais e de negócios dos jovens, com foco em meninas: programa **VaMoz Digital**, 10 MEUR, pela Cooperação Italiana e ITU
- **Desenvolvimento de capacidades:** aumentar a empregabilidade dos jovens em Cabo Delgado e Apoio a integração das PME em cadeias de valor internacionais (certificação): Programa **+EMPREGO**, 4 MEUR, com Instituto Camões



#TEAMEUROPE



Outras Intervenções do Sector Privado

- PROMOVE AGRIBIZ: apoia as PMEs em Cadeias de Valor específicas (sementes, cajú, mel).
- PROMOVE COMERCIO: apoia as PMEs no aumento da conformidade com os padrões de qualidade para facilitar o acesso aos mercados da UE.
- Apoio a Empreendedores através de Incubadoras e Aceleradoras de Negócios: 5 projectos.
- Projecto com o PNUD e a ILO para apoiar a formalização de empreendimentos informais.



#TEAMEUROPE



FEDS+: ajudará a gerar investimentos em diversos sectores

- Garantias – empréstimos soberanos, subsoberanos e comerciais
 - Várias janelas (BEI e outros)
 - 6 janelas temáticas (áreas de investimento prioritárias)
- Blending
 - IFIs avaliadas por pilares
 - subvenções para aumentar os retornos económicos, sociais e ambientais de um projecto de infraestrutura



#TEAMEUROPE



Moçambique – UE Fórum de Investimento Global Gateway

Reserva a data de 22-23 Novembro 2023!!

Objectivos específicos:

1. Aumentar a presença de empresas europeias e de investimento em Moçambique, dando a conhecer as oportunidades de investimento e comércio;
2. Explicar o apoio da Equipa Europa ao desenvolvimento do sector privado e oportunidades de financiamento;
3. Facilitar o Business-to-Business (B2B) e o networking entre empresas moçambicanas e europeias
4. Promover o diálogo e a cooperação entre os setores público e privado (B2G)



#TEAMEUROPE

